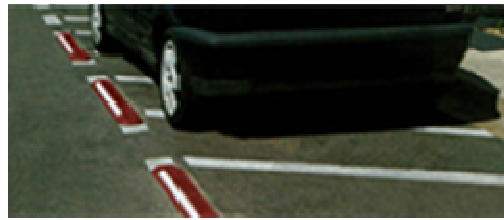
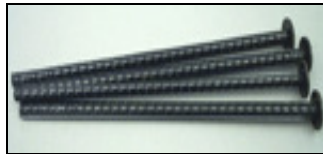


Trennbalken Fahrbahnteiler Parkbuchtabgrenzung Leitelemente Länge 700 mm und 1200 mm



Trennbalken aus Recycling-Gummi, weiß reflektierend, zum Aufdübeln



SPIKES – Befestigungselemente für Asphalt



FIXSAFE – Befestigungselemente für Beton

Zubehör:

Trennbalken können als vielseitig retroreflektierenden Verkehrselemente eingesetzt werden.

Nachfolgend einige Anwendungsbeispiele:

- Fahrbahnteiler, Spurhilfe bei Reifenkontakt
- Gleiskörper-Abtrennung, Durchfahrthindernis im Straßenbahnbereich
- Bordsteinsicherung im Bereich von Unterführungen (erhöhte Sichtbarkeit durch Retroreflexband)
- Radwegabtrennung bei niveaugleichen Fahrbahnen
- Sperrflächensicherung
- Parkplatzbegrenzungen; Stoppschwellen in Parkhäusern und auf Parkplätzen
- Verladerampenschutz

Die kurze Version empfehlen wir u.a. im Kurvenbereich einzusetzen.

Nicht zum dauerhaften Überfahren geeignet. Wenn Querüberfahrten nicht ausgeschlossen werden können, empfehlen wir eine Befestigung mittel o.g. Elemente.

Artikel Nr.	Serie	Farbe	Abmessungen pro Element (LxBxH mm)	Gewicht (ca. kg)	Verkaufspreis pro Stück bei Abnahme		
					2 Stück	5 Stück	10 Stück
145.200.001	SEP 120 RB		1200 x 150 x 45	8,20	42,85 €	36,50 €	32,20 €
145.200.003	SEP 70 RB		700 x 150 x 45	4,40	28,10 €	23,90 €	21,10 €
145.200.002*	SEP 120 NB*		1200 x 150 x 45	8,20	37,80 €	32,10 €	28,30 €
145.200.004*	SEP 70 NB*		700 x 150 x 45	4,40	24,00 €	20,40 €	18,00 €
140.000.005	SPIKES**	1 Stück	Ø12 x 300	0,25		2,10 €	1,80 €
140.000.001	FIXSAFE**	1 Stück	Ø12 x 120	0,6		3,70 €	3,30 €

*Lieferbar auf Anfrage **pro Element 3 Stück

Hinweis: Ab einem Netto-Auftragswert von 300,00 € - Lieferung frei Haus

Vertrieb:

1501