

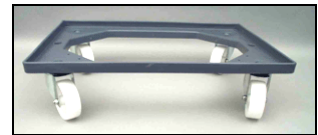
Euro Transport-Stapelbehälter/Stapelkästen



Transport-Stapelbehälter



Deckel



Eurokastenroller

Artikelbeschreibung:

- Material: Aus **hochwertigem Polypropylen (PP05)** - temperaturbeständig von -20°C bis +80°C
- Kastengrößen sind auf das **Euro-Palettenmaß** 1200 x 800mm abgestimmt
- Wände und Boden geschlossen
- Farbe: grau
- **Lebensmittelecht - voll recyclingfähig**
- hohe Stabilität
- Ausführung mit Griffleiste bzw. Eingriff

Anwendung:

Universelle Einsatzmöglichkeiten für fast jeden Bedarf im Lager, in der Produktion und beim Transport

Artikel Nr.	Serie	Inhalt (Liter)	Max. Beladung (kg)	Abmessungen Außen L x B x H (mm)	Gewicht ca. (kg)	Anzahl pro Euro-Palette	Verkaufspreis pro Stück bei Abnahme		
							5 Stück	10 Stück	50 Stück
447.101.010	E4312	10	30	400 x 300 x 120	0,72	120	9,00 €	7,30 €	6,30 €
447.101.020	E4322	20	30	400 x 300 x 220	1,03	80	11,40 €	9,10 €	7,90 €
447.101.030	E4332	30	30	400 x 300 x 320	1,67	40	14,00 €	11,20 €	9,80 €
447.101.025	E6412	20	30	600 x 400 x 120	1,20	60	13,20 €	10,50 €	9,20 €
447.101.035	E6420	35	30	600 x 400 x 200	1,64	36	16,20 €	12,90 €	11,30 €
447.101.038	E6432	60	30	600 x 400 x 320	2,55	28	20,20 €	16,10 €	14,10 €
447.101.400	E4301	Deckel für 400x300mm		400 x 300 x 19	0,35	660	6,20 €	5,00 €	4,40 €
447.101.600	E6401	Deckel für 600x400mm		600 x 400 x 20	0,68	330	9,80 €	7,80 €	6,80 €
Euro-Kastenroller	E 8888		250	610 x 410 x 160	3,2		1 Stück 45,80 €	5 Stück 39,90 €	

Hinweis: Ab einem Netto-Auftragswert von 300,00 € - Lieferung frei Haus

Vertrieb:



Potzner Trading Company

Holunderweg 1

D-69168 Wiesloch

Tel.: +49(0)6222 - 93 50 844 Fax: +49(0)6222 - 93 50 843 E-Mail: : info@potzner-trading-company.de

www.potzner-group.de

121115

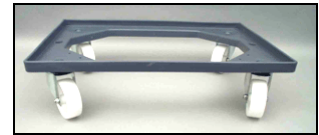
Euro Transport-Stapelbehälter / Stapelkästen



Transport-Stapelbehälter



Deckel



Eurokastenroller

Artikelbeschreibung:

- Material: Aus **hochwertigem Polyethylen (PE-HD)** - temperaturbeständig von -20°C bis +90°C
- Kastengrößen sind auf das **Palettenmaß 1200 x 800mm** abgestimmt
- Wände und Boden geschlossen
- Farbe: grau
- **Lebensmittelecht - voll recyclingfähig**
- hohe Stabilität

Anwendung:

Universelle Einsatzmöglichkeiten für fast jeden Bedarf im Lager, in der Produktion und beim Transport

Artikel Nr.	Serie	Inhalt (Liter)	Max. Beladung (kg)	Abmessungen Außen L x B x H (mm)	Abmessungen Innen L x B x H (mm)	Gewicht (kg)	Anzahl pro Euro-Palette (1200x800mm)	Verkaufspreis pro Stück bei Abnahme		
								5 Stück	10 Stück	50 Stück
447.100.010	10NK	10	20	400 x 300 x 120	360 X 260 X 110	0,80	144	9,60 €	7,30 €	6,40 €
447.100.014	14NK	14	20	400 x 300 x 170	360 x 260 x 160	0,90	96	10,50 €	8,90 €	7,90 €
447.100.020	20NK	20	20	400 x 300 x 220	360 X 260 X 210	1,30	72	13,40 €	10,70 €	9,40 €
447.100.030	31NK	30	20	400 x 300 x 320	360 X 260 X 310	1,70	48	17,40 €	13,90 €	12,20 €
447.100.024	24NK	24	40	600 x 400 x 120	560 X 360 X 110	1,40	72	15,80 €	12,70 €	11,10 €
447.100.034	34NK	34	40	600 x 400 x 175	560 x 360 x 165	1,75	48	19,60 €	15,70 €	13,70 €
447.100.038	42NK	38	40	600 x 400 x 220	560 X 360 X 210	1,90	36	22,60 €	18,10 €	15,80 €
447.100.047	50NK	47	40	600 x 400 x 236	565 x 365 x 235	1,95	32	23,60 €	18,90 €	16,50 €
447.100.063	70NK	63	50	600 x 400 x 340	560 X 360 X 330	3,30	28	29,80 €	23,90 €	20,90 €
447.100.400	NBC43NK		Deckel für 400x300m	400 x 300 x 20		0,38	680	7,60 €	6,10 €	5,35 €
447.100.600	NBC64NK		Deckel für 600x400m	600 x 400 x 20		0,68	380	10,20 €	8,20 €	7,20 €
Euro-Kastenroller	E 8888		250	610 x 410 x 160	Rollen Ø 100mm	3,20		1 Stück 45,80 €	5 Stück 39,90 €	

Hinweis: Ab einem Netto-Auftragswert von 300,00 € - Lieferung frei Haus

Vertrieb:

121114

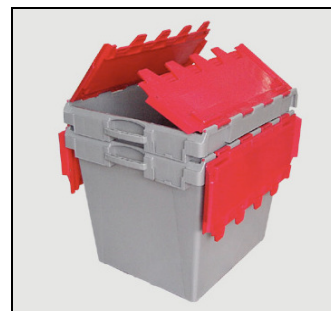
Mehrweg Stapelbehälter Euro Stapelbehälter mit Klappdeckel



Box 446.100.001



Box 446.100.002



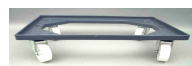
Box 446.100.003

Artikelbeschreibung:

- Material: Polypropylen (PP) – temperaturbeständig von -20⁰C bis +90⁰C
- Lebensmittelecht
- Stapelbare Behälter mit festverbundenen Klappdeckel / Wände und Boden geschlossen
- Rollenbahngeeignet
- Etikettenfach
- Stapelbar übereinander und Ineinander (im Leerzustand)
- Max. Auflast 250 kg (5 Behälter übereinander)

Anwendung: Universelle Einsatzmöglichkeiten als Transport- und Lagerbehälter bzw. Kommissionierbox

Artikel Nr.	Serie	Inhalt (ca. Liter)	Farbe	Abmessungen Außen LxBxH (mm)	Gewicht (kg)	VPE (Stück pro Palette)	Verkaufspreis pro Stück bei Abnahme
							72 Stück
446.100.001	DSW5536	50	blau	600 x 400 x 312	2,9	72	18,50 €
446.100.002	DSW5536GB	50	grau/blau	600 x 400 x 312	2,9	72	19,90 €
446.100.003	DSW5536GR	50	grau/rot	600 x 400 x 312	2,9	72	19,90 €
<i>Eurokastenroller</i>	E8888	max. Belastung 250 kg		620 x 420 x 160	3,2		45,00 € / Stück



*Hinweis: Transport- bzw. Eurokastenroller – siehe Produkt E8888
Größere Mengen – bitte anfragen*

Hinweis: Ab einem Netto-Auftragswert von 300,00 € - Lieferung frei Haus

Vertrieb:



Potzner Trading Company

Holunderweg 1

D-69168 Wiesloch

Tel.: +49(0)6222 - 93 50 844 Fax: +49(0)6222 - 93 50 843 E-Mail: : info@potzner-trading-company.de

www.potzner-group.de

121112

Sichtlagerkästen Serie PA Profi



Artikelbeschreibung:

- Behältermaterial: Aus hochschlagfestem **Polypropylen (PP05)**
- **Extrem stabile Ausführung**, formbeständig und stapelsicher
- Temperaturbeständig von - 20°C bis + 80°C
- Beständig gegen Öl sowie die meisten Lösungsmittel, Säuren und Laugen (bitte anfragen)
- Lebensmittel zugelassen, voll Recyclingfähig
- Farbe: blau, rot, transparent

Artikel Nr.	Serie	Farbe	Volumen (L)	Außenmaße BxLxH (mm)	VPE (Stück)	Gewicht (kg)	Verkaufspreis pro Stück bei VPE Abnahme
447.051.001	PA01B	blau	0,5	82 x 100 x 52	54	0,03	0,60 €
447.051.002	PA01R	rot	0,5	82 x 100 x 52	54	0,03	0,60 €
447.051.004	PA01T	transp.	0,5	82 x 100 x 52	54	0,03	0,60 €
447.051.005	PA02B	blau	1,0	100 x 165 x 82	48	0,08	0,80 €
447.051.006	PA02R	rot	1,0	100 x 165 x 82	48	0,08	0,80 €
447.051.008	PA02T	transp.	1,0	100 x 165 x 82	48	0,08	0,80 €
447.051.009	PA03B	blau	4,0	153 x 230 x 125	48	0,24	2,10 €
447.051.010	PA03R	rot	4,0	153 x 230 x 125	48	0,24	2,10 €
447.051.012	PA03T	transp.	4,0	153 x 230 x 125	48	0,24	2,10 €
447.051.013	PA04B	blau	10,0	210 x 335 x 175	24	0,47	4,10 €
447.051.014	PA04R	rot	10,0	210 x 335 x 175	24	0,47	4,10 €
447.051.016	PA04T	transp.	10,0	210 x 335 x 175	24	0,47	4,10 €
447.051.017	PA05B/4	blau	28,0	320 x 500 x 200	4	1,08	8,80 €
447.051.018	PA05R/4	rot	28,0	320 x 500 x 200	4	1,08	8,80 €
447.051.020	PA05T/4	transp.	28,0	320 x 500 x 200	4	1,08	8,80 €

Hinweis: Ab einem Netto-Auftragswert von 300,00 € - Lieferung frei Haus

Vertrieb:

121114



Potzner Trading Company

Holunderweg 1

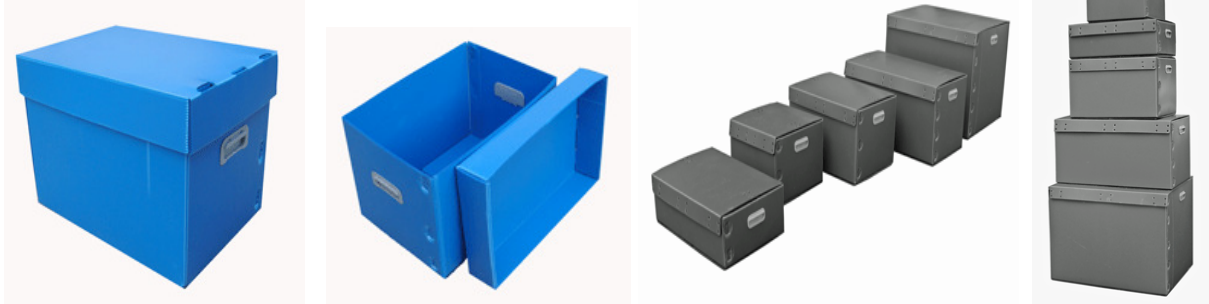
D-69168 Wiesloch

Tel.: +49(0)6222 - 93 50 844 Fax: +49(0)6222 - 93 50 843 E-Mail: info@potzner-trading-company.de

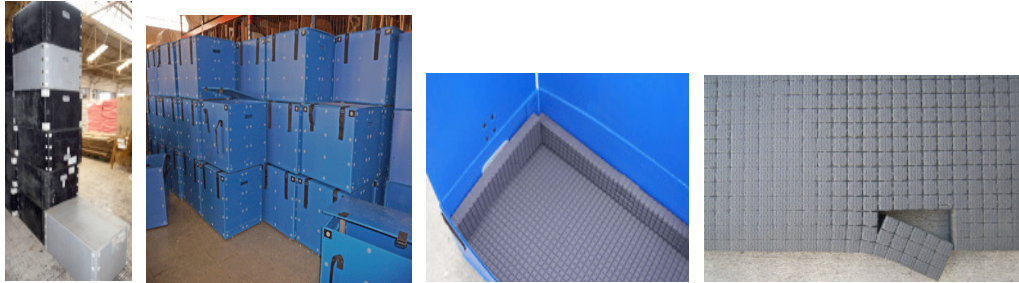
www.potzner-group.de – siehe Button: PTC Industrie Shop

Kunststoff-Transportboxen

Serie Light-Box CAK



Kunststoffboxen Serie „Light-Box CAK“



FLATFAOM - Schaumstoff-Einsatz

Artikelbeschreibung:

- Material: Polypropylen (PP) – 5mm stark
- Pflegeleicht; seitliche Tragegriffe; geringes Eigengewicht; abschließbar durch Klettverschlüsse
- Wiederverwendbar; geringer Platzbedarf - kann für den Rücktransport bzw. für die Aufbewahrung im Lager zusammen gefaltet werden
- Optimaler Transport-Schutz für empfindliche und hochwertige Produkte z. Bsp. Textilien
- Farbe: grau (andere Farbausführung auf Anfrage)

Sonderzubehör:

- Schaumstoffpolster ist in Würfel vorgestanzt. Diese können herausgetrennt werden, dadurch kann eine optimale Anpassung an Transportgegenstand erzielt werden.

Anwendung:

Zum Beispiel : Transport von voluminösen Produkten mit einem geringen Eigengewicht.

Artikel Nr.	Serie	Außenmaße (mm)	Innenmaße (mm)	Volumen (L)	Max. Belastung (kg)	Gewicht (kg)	Lieferung in VPE (Anzahl der Boxen)	Verkaufspreis
448.400.001	CAK 6440	600 x 400 x 300	590 x 390 x 290	100	22	2,70	5	<i>Auf Anfrage</i>
448.520.002	CAK 6450	600 x 400 x 500	590 x 390 x 490	120	23	2,90	5	<i>Auf Anfrage</i>
448.600.003	CAK 6640	600 x 600 x 400	590 x 590 x 390	140	24	3,80	5	<i>Auf Anfrage</i>
448.600.004	CAK 6660	600 x 600 x 600	590 x 590 x 590	220	24	4,30	5	<i>Auf Anfrage</i>
448.800.005	CAK 8440	800 x 400 x 400	790 x 390 x 390	130	25	3,20	5	<i>Auf Anfrage</i>
448.800.006	CAK 8660	800 x 600 x 600	790 x 590 x 590	290	30	5,00	5	<i>Auf Anfrage</i>
448.999.000	FLATFAOM	760 x 560 x 30					10	<i>Auf Anfrage</i>

Vertrieb: